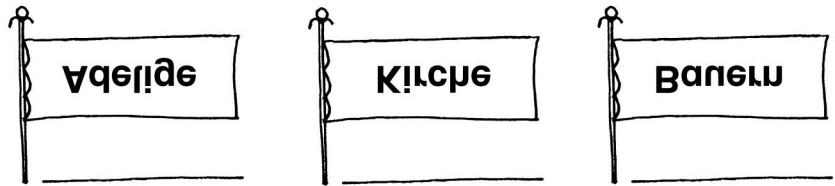
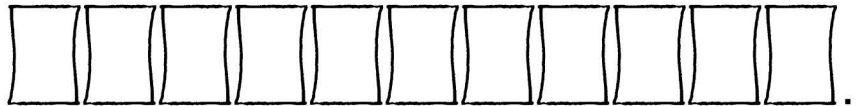


Wann lebten die Ritter?

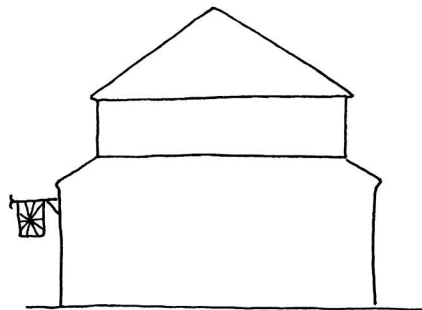
- 21. Jahrhundert
- 20. Jahrhundert
- 19. Jahrhundert
- 18. Jahrhundert
- 17. Jahrhundert
- 16. Jahrhundert
- 15. Jahrhundert
- 14. Jahrhundert
- 13. Jahrhundert
- 12. Jahrhundert
- 11. Jahrhundert
- 10. Jahrhundert
- 9. Jahrhundert
- 8. Jahrhundert
- 7. Jahrhundert
- 6. Jahrhundert
- 5. Jahrhundert
- 4. Jahrhundert
- 3. Jahrhundert
- 2. Jahrhundert
- 1. Jahrhundert
Christi Geburt



- ▶ Markiere das Jahrhundert, in dem du lebst, mit roter Farbe (Link 1).
- ▶ Markiere die Zeit des Mittelalters mit gelber Farbe.
- ▶ Übermale die Ritterzeit mit blauer Farbe (Gelb + Blau = Grün).
- ▶ Die Ritter lebten im



- ▶ Kannst du auch die Geheimschrift in den Kästchen lesen? Sie verrät dir die Namen der drei Stände im Mittelalter. Link 2 hilft dir.
- ▶ Schreibe die Namen auf die Linien.



- ▶ Trage die Stände richtig in das Haus ein.
- ▶ Male die drei Stockwerke in verschiedenen Farben aus.
- ▶ Male anschließend die Figuren unten zu ihrem Stockwerk passend an.



Wer waren die Ritter?

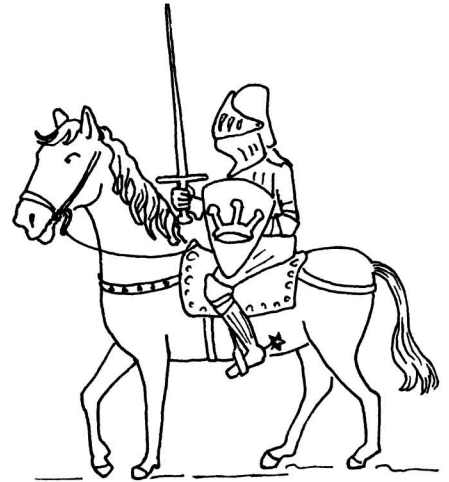
- Überlege, was das Wort **Ritter** ursprünglich bedeutet. Das Bild rechts hilft dir dabei:

b

Two rows of empty boxes for writing notes:

Row 1: 10 boxes

Row 2: 5 boxes



- Die Ritter lebten in der Zeit von ca. 1000 bis 1500 n. Chr. Informiere dich über ihre Hauptaufgaben (Link 1 und Link 2) und notiere in Stichworten.

Three shields for notes:

- Shield 1: Verteidigung: (with a fleur-de-lis symbol at the bottom)
- Shield 2: Schutz: (with a sun symbol at the bottom)
- Shield 3: Befreiung: (with a lion symbol at the bottom)

- Informiere dich unter Link 2 auch über die ritterlichen Ideale:

An open book with text on both pages:

Left page:

k _____
T ü _____

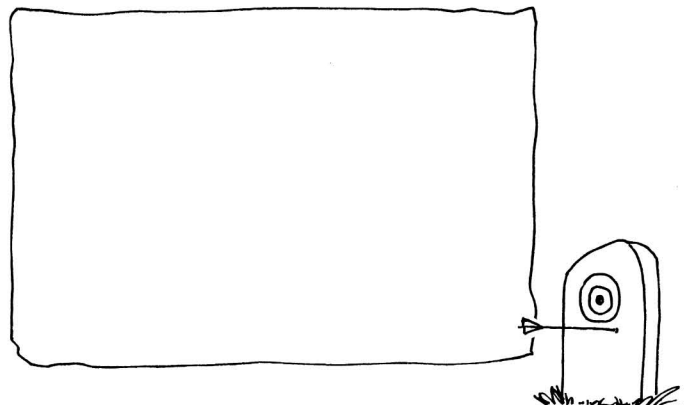
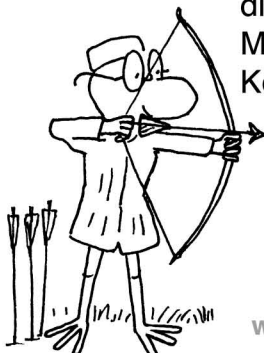
Sch _____ der
Sch _____ und
der K _____

Right page:

T _____ gegenüber dem
L _____

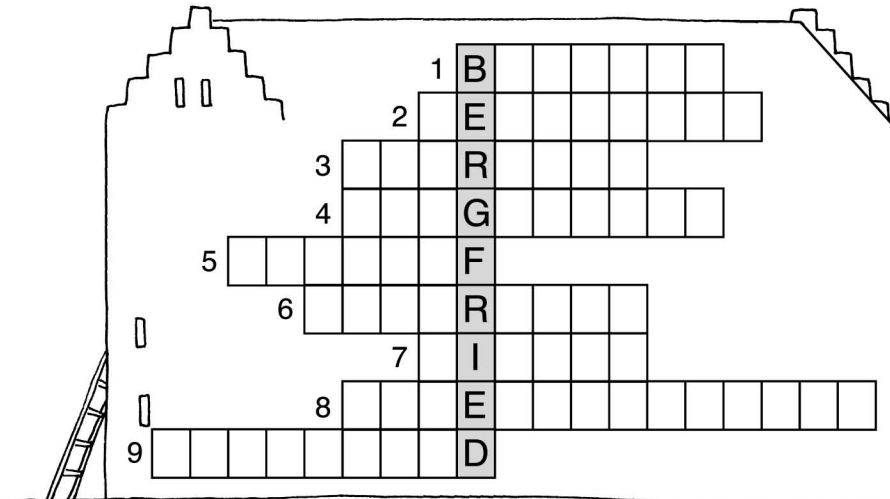
V _____ der
F _____

- Lies unter Link 3 nach, wie es dem jungen Ritter erging, als er sich nicht an die ritterlichen Ideale hielt. Male ein Bild dazu in das Kästchen rechts.



Die Ritterburg

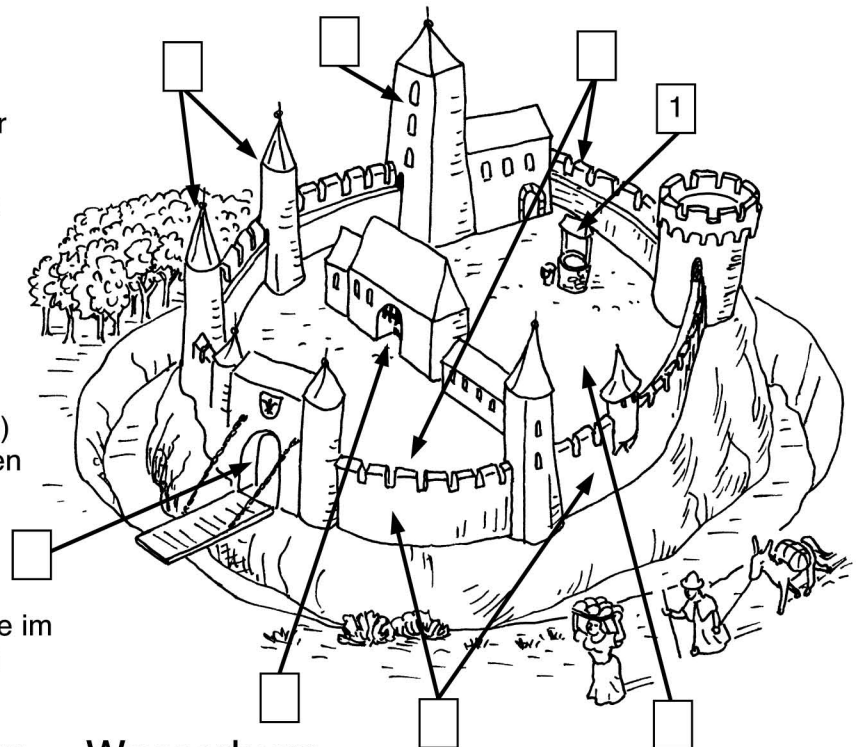
- ▶ Schau dir das Video unter Link 1 an (oben links) und vervollständige den Satz:
Die beiden wichtigsten Eigenschaften, die eine Burg haben musste, waren
F_____ und U_____k_____.
- ▶ Informiere dich über die Teile einer Burg (Link 2). Wenn du aufmerksam liest,
findest du die passenden Wörter für das Kreuzworträtsel unten.



1. versorgte die Burg mit Wasser
2. diente zum Schutz des gesamten Innenraums
3. diente dem Blick übers Land
4. hielt Feinde ab
5. wurde für Feste und Turniere genutzt
6. war die Verbindung über den Wassergraben
7. Steinzacken in der Mauer
8. Tor mit Fallgittern
9. höchster Turm im Innern der Burg

- ▶ Was ist eine Pechnase?
 - ein vom Pech verfolgter Ritter
 - eine Öffnung in der Burgmauer
- ▶ Wer wohnte in der Kemenate?
 - der Burgherr und die Knappen
 - die Frauen der Burg
- ▶ Was ist der Palas?
 - das Hauptwohngebäude
 - die Stallungen

Führe auch das Spiel durch (Link 2) und trage anschließend die richtigen Zahlen in die Kästchen ein.



- ▶ Nach ihrer natürlichen Schutzlage im Gelände, unterscheidet man drei verschiedene Burgarten (Link 3):

Höhenburg Hangburg Wasserburg

