



Ein Bild kopieren

Beim Arbeitsblatt Nr. 4 „Wolken“ kopieren die Kinder ein Wolkenbild und kleben es auf das Arbeitsblatt. Nachfolgend ist die Vorgehensweise beschrieben.

Ein Bild direkt drucken.

1 Sie bewegen den Mauszeiger auf das Bild.

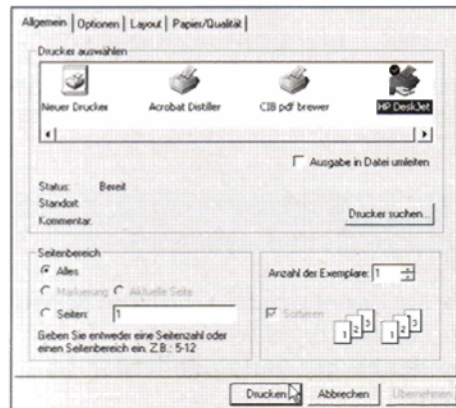


3 Wählen Sie mit der linken Maustaste den Befehl **Bild drucken**.



2 Drücken Sie die rechte Maustaste.

4 Bestätigen Sie, dass Sie drucken möchten.



Ein Bild in Word einfügen

Fügen Sie das Bild z. B. in Word ein, können Sie die Größe des Bildes mit dem Mauszeiger schnell anpassen.

1 Bewegen Sie den Mauszeiger auf das Bild.

2 Drücken Sie die rechte Maustaste.

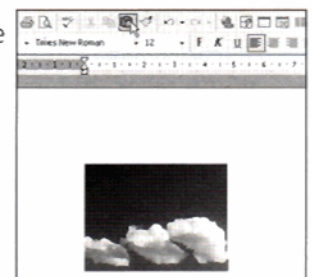
3 Wählen Sie mit der linken Maustaste den Befehl **Kopieren**.



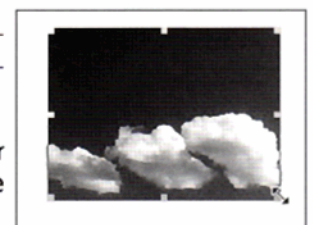
4 Starten Sie das Programm **Microsoft Word**.



5 Fügen Sie das Bild über die Schaltfläche **Einfügen** ein.



6 Bewegen Sie den Mauszeiger auf einen der Ziehpunkte.



7 Mit gedrückter, linker Maustaste ändern Sie die Größe des Bildes.

8 Drucken Sie das Bild aus.





Unser Service: Die Internetseiten leicht starten

Nun ist es recht umständlich, umfangreiche Internetadressen jedes Mal einzutippen. Zumal ein falsch eingegebenes Zeichen den korrekten Start der Internetseite verhindert!

Es ist leichter, die Internetseite des Autorenteam Schwabe & Datz oder des Mildenberger Verlages zu nutzen.

Hier finden Sie die Linksammlungen:

Autorenteam Schwabe & Datz

Internetadresse: www.computer-in-der-schule.de

Mildenberger Verlag

Internetadresse: www.mildenberger-verlag.de

Gemeinsame Bücher

- ▶ Lernen im Netz
- ▶ Das Wetter

Forum

- ▶ Webseiten Lernen im Netz
- ▶ alle Hefte aufgelistet
- ▶ Verwendung der Adressen auf dem Arbeitsblatt: siehe Beschreibung unten

Die Seiten werden von den Autoren und vom Verlag ständig überprüft und aktualisiert. Sie sollten daher die beschriebene Linksammlung unbedingt nutzen. So haben Sie ein stets aktuelles Arbeitsheft!

Fachbegriff

Was ist ein Link?

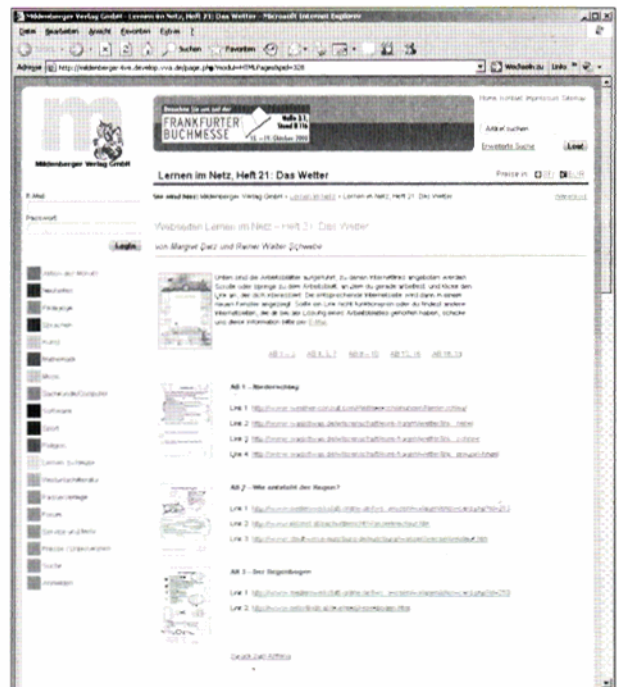
Ein Link, auch **Hyperlink**, ist z. B. eine direkte **Verbindung** zu einer anderen Internetseite, die durch Mausclick gestartet wird.

Hier ist als Beispiel die Vorgehensweise beim Mildenberger Verlag erwähnt:

- 1 Starten Sie Ihre Internetverbindung und geben Sie die Internetadresse des Mildenberger Verlages an:
www.mildenberger-verlag.de/lernen-im-netz/heft20/ab1

Adresse

- 2 Auf den Kopiervorlagen finden Sie – auch bei Verweis auf zwei oder mehrere Links – nur noch eine Internetadresse, die auf die zugehörige Webseite von Lernen im Netz verweist. Dort können Sie die entsprechenden Links direkt anklicken. Die Links, die zum Zeitpunkt des Erscheinens des Heftes angeboten wurden, sind am Ende dieses Heftes auf der Umschlaginnenseite aufgeführt.



Der Regenbogen

Informiere dich unter Link 1 und kreuze richtig an:

► Wann erscheint der Regenbogen?

- Wenn es regnet.
- Wenn die Sonne scheint.
- Wenn es regnet und **gleichzeitig** die Sonne scheint.



► Die Spektralfarben rot, orange, gelb, grün, blau und violett erscheinen

- in dieser Reihenfolge von innen nach außen
- in dieser Reihenfolge von außen nach innen
- nicht immer in dieser Reihenfolge



► Die Regentropfen

- brechen die Sonnenstrahlen.
- verdoppeln die Sonnenstrahlen.
- halbieren die Sonnenstrahlen.

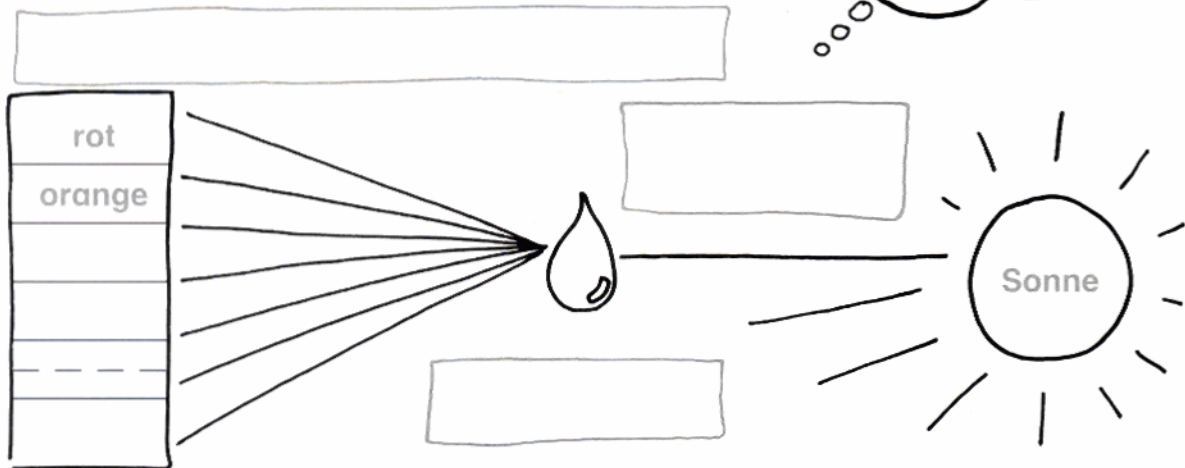


► Das weiße Sonnenlicht wird dadurch

- ausgelöscht.
- in seine Bestandteile (Spektralfarben) zerlegt.
- vernichtet.



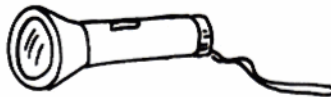
Ergänze die fehlenden Angaben in der Abbildung und male die Kästchen richtig aus.



Du brauchst:

- einen tiefen Teller oder eine Schale
- einen Spiegel
- eine Taschenlampe
- Wasser

► Zaubere deinen eigenen Regenbogen!
Link 2 hilft dir dabei.



Messinstrumente

Diese Instrumente helfen den Meteorologen, das Wetter zu bestimmen.

► Schreibe die richtigen Namen in die Kästchen. Link 1 hilft dir, wenn du unsicher bist.

Blank boxes for labeling the instruments:

- Box 1 (under rain gauge): _____
- Box 2 (under thermometer): _____
- Box 3 (under barometer): _____
- Box 4 (under wind speed and direction meter): _____
- Box 5 (under windmill): _____

Niederschlagsmesser,
Windgeschwindigkeitsmesser,
Windrichtungsanzeiger,
Thermometer, Luftdruckmesser

► Wenn du die Geheimschrift gelöst hast, kennst du vier verschiedene Arten von Thermometern. Schau nach unter Link 2.

A	1	21	5	14	20	8	5	18	13	15	13	5	20	5	18		
B	2	1	4	5	20	8	5	18	13	15	13	5	20	5	18		
R	18	1	21	13	20	8	5	18	13	15	13	5	20	5	18		
F	6	9	5	2	5	18	20	8	5	18	13	15	13	5	20	5	18

► Schau dir das Thermometer rechts genau an. Male auf der Skala die Wärmegrade rot und die Kältegrade blau an.

► Erkundige dich, bei wie viel Grad Wasser zu frieren beginnt (Link 2).

