

1

·	17	·	18	·	19
5		2		4	
9		6		9	
3		8		6	
0		1		10	
7		9		8	
4		5		3	

2

Wir befinden uns im Jahre _____.

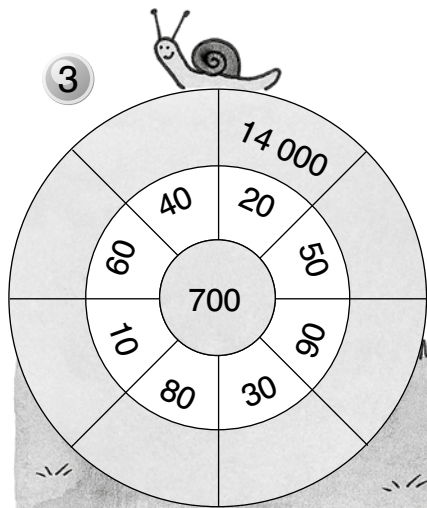
Vor etwa 11 000 Jahren wurden Schafe zu Haustieren.
Das war etwa im Jahre _____.

Vor etwa 4 500 Jahren wurden Pyramiden gebaut.
Das war etwa im Jahre _____.

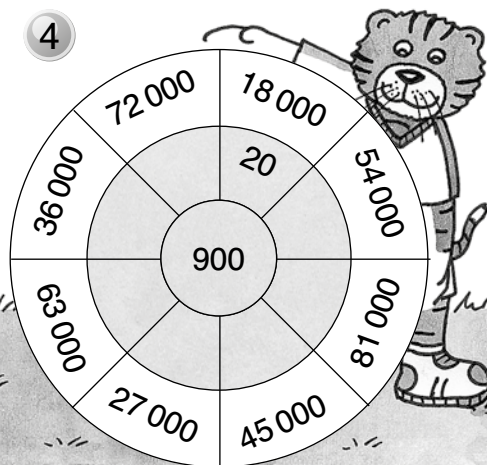
Vor etwa 5 600 Jahren wurde das Rad erfunden.
Das war etwa im Jahre _____.

Vor etwa 2 800 Jahren wurde zum ersten Mal mit
Münzen bezahlt. Das war etwa im Jahre _____.

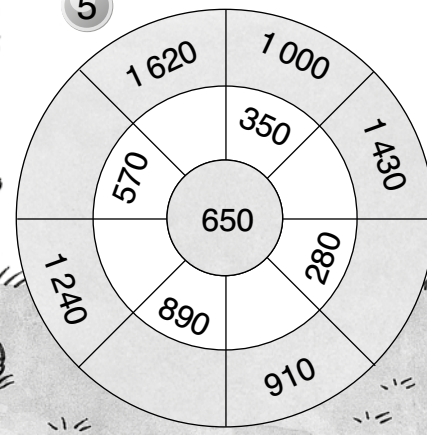
3



4



5



Teil B



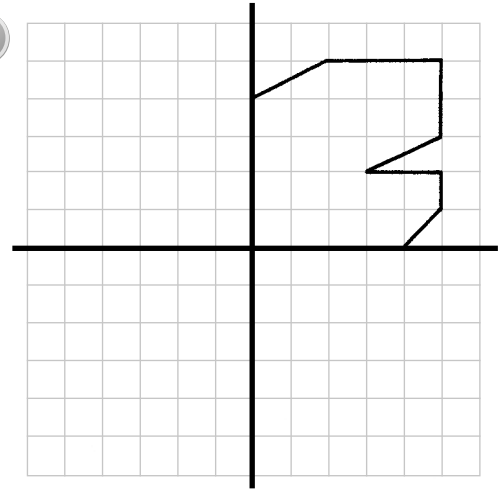
1

:	14
42	
84	
126	
98	
70	

:	15
60	
105	
45	
120	
75	

:	16
64	
144	
80	
16	
112	

2



3

Heute ist Freitag, der 6. Juni 2018.

In 4 Tagen ist _____.

Vor 7 Tagen war _____.

In 12 Tagen ist _____.

Vor 3 Wochen war _____.

In 5 Wochen ist _____.

Vor 30 Tagen war _____.

In 30 Tagen ist _____.




4

- _____ : 23 = 6
- _____ · 16 = 48
- _____ : 41 = 7
- _____ · 15 = 135
- _____ : 64 = 8
- _____ · 14 = 70



Teil B

Finde den Lösungssatz. Trage beim  die Lösungszahl ein.



A	B	C	D	E	F	H	I	K	N	O	R	S	U
84	96	144	184	264	332	444	558	603	642	702	780	882	993

- | | | | |
|-------------------------|-------------------------|-------------------------|-------------------------|
| ① $4 \cdot 111 =$ _____ | ⑩ $78 \cdot 9 =$ _____ | ⑲ $8 \cdot 23 =$ _____ | ⑳ $24 \cdot 6 =$ _____ |
| ② $33 \cdot 8 =$ _____ | ⑪ $3 \cdot 48 =$ _____ | ㉑ $484 \cdot 4 =$ _____ | ㉒ $1 \cdot 444 =$ _____ |
| ③ $6 \cdot 93 =$ _____ | ⑫ $67 \cdot 9 =$ _____ | ㉒ $4 \cdot 46 =$ _____ | ㉓ $195 \cdot 4 =$ _____ |
| ④ $214 \cdot 3 =$ _____ | ⑬ $4 \cdot 66 =$ _____ | ㉓ $88 \cdot 3 =$ _____ | ㉔ $3 \cdot 28 =$ _____ |
| ⑤ $6 \cdot 130 =$ _____ | ⑭ $44 \cdot 6 =$ _____ | ㉔ $2 \cdot 321 =$ _____ | ㉕ $331 \cdot 3 =$ _____ |
| ⑥ $62 \cdot 9 =$ _____ | ⑮ $3 \cdot 260 =$ _____ | ㉕ $148 \cdot 3 =$ _____ | ㉖ $4 \cdot 24 =$ _____ |
| ⑦ $12 \cdot 12 =$ _____ | ⑯ $166 \cdot 2 =$ _____ | ㉖ $3 \cdot 331 =$ _____ | ㉗ $132 \cdot 2 =$ _____ |
| ⑧ $74 \cdot 6 =$ _____ | ⑰ $6 \cdot 14 =$ _____ | ㉗ $12 \cdot 8 =$ _____ | ㉘ $2 \cdot 390 =$ _____ |
| ⑨ $4 \cdot 83 =$ _____ | ⑱ $107 \cdot 6 =$ _____ | ㉘ $9 \cdot 98 =$ _____ | |

①	②	③	④	⑤	⑥	⑦	⑧

⑨	⑩	⑪	⑫	⑬

⑭	⑮	⑯	⑰	⑱

⑳	㉑	㉒

⑳	㉑	㉒	㉓	㉔	㉕	㉖	㉗	㉘	㉙	㉚	㉛	㉜	㉝	㉞	㉟	⋯

im Jahre 





1

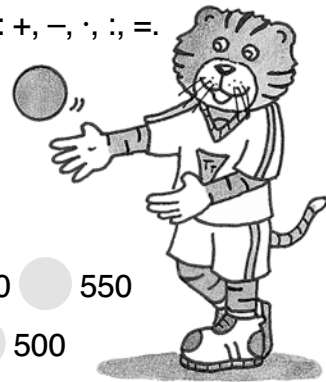
\square	7	\square	8		3	0	6	\square		8	5	\square	4		9	\square	0	6	⑤	4	3	5	\square	7	·	5	
+	3	\square	6	\square	+	\square	8	\square	2	-	\square	9	2	\square	-	5	1	\square	7	2	\square	7	\square	8	\square		
	9	6	9	2		7	\square	2	1		4	\square	5	3		\square	1	1	\square								

2

+	7	80	900	6 000	-	5	30	400	1 100
573					1 804				
7 994					3 621				
28 087					61 530				
439 720					900 900				

3 Setze passende Zeichen ein: +, -, ·, :, =.

- 4 500 50 90
- 8 700 5 600
- 600 40 80 300
- 1 800 20 5 1 000 550
- 400 4 7 200 500



- 63 000 70 30 30
- 600 80 2 24 000
- 800 30 7 000 4 4 000
- 44 000 6 000 65 000 15 000
- 1 000 000 40 000 50 2



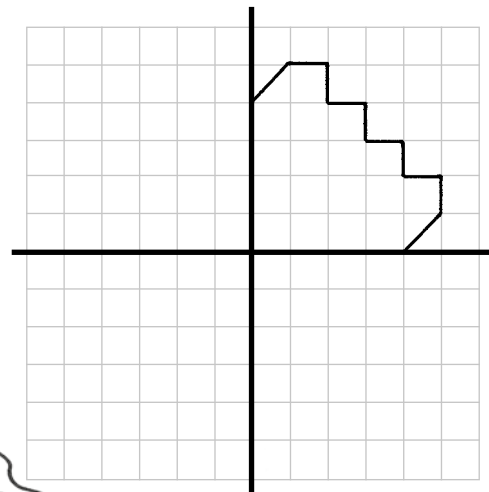
1

·	14
2	
8	
4	
6	
3	

·	15
3	
7	
5	
9	
1	

·	16
4	
6	
2	
8	
10	

2



3

Jetzt ist es 10.15 Uhr.



Zeichne Skizzen.



In 2 h 40 min ist es _____ Uhr.

Vor $3\frac{3}{4}$ h war es _____ Uhr.

In 4 h 14 min ist es _____ Uhr.

Vor 7 h 35 min war es _____ Uhr.

In 9 h 52 min ist es _____ Uhr.

Vor 13 h 20 min war es _____ Uhr.

In $1\frac{1}{2}$ Tagen ist es _____ Uhr.

Vor 5 Tagen, 1 h und 15 min war es _____ Uhr.

4

_____ + 48 = 338

_____ - 29 = 519

_____ + 73 = 430

_____ - 64 = 646

_____ + 85 = 715

_____ - 56 = 824

