

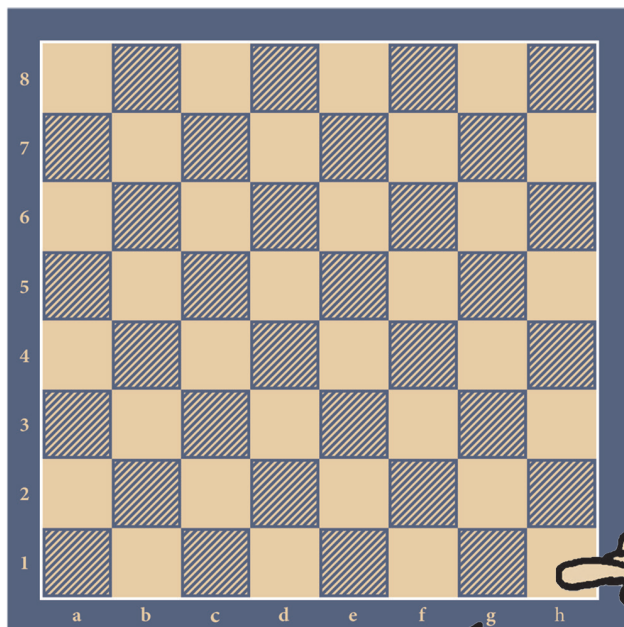
Schachbrett und Grundregeln

Willkommen!

Ich bin der König, der gekrönte Anführer der Schachsteine, bestehend aus Bauern und Figuren! Folge mir und ich führe dich in mein magisches Reich.

Das Schachbrett ist mein Königreich.

Eine Partie wird auf den 8 mal 8 Feldern des Bretts gespielt. Hier kämpfen die weißen und schwarzen Steine – jeweils 8 Figuren und 8 Bauern – gegeneinander. Wie du sehen kannst, wechseln sich weiße und schwarze Felder auf dem Brett ab.



Das Spielbrett wurde dann richtig aufgestellt, wenn das unterste Feld von deiner rechten Hand aus betrachtet ein weißes ist. Das solltest du immer kontrollieren, bevor du den ersten Zug machst.

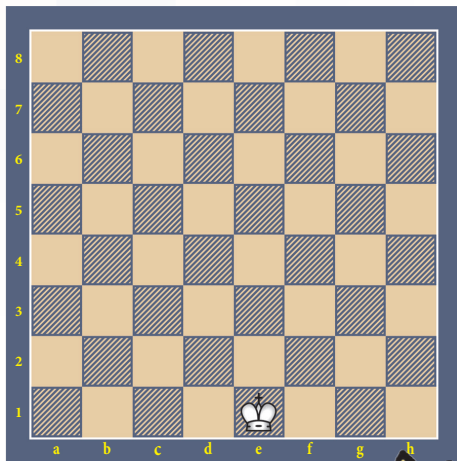
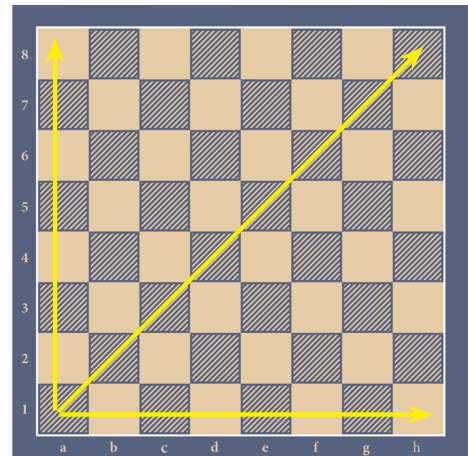


DAS KÖNIGREICH UND SEINE FREUNDE



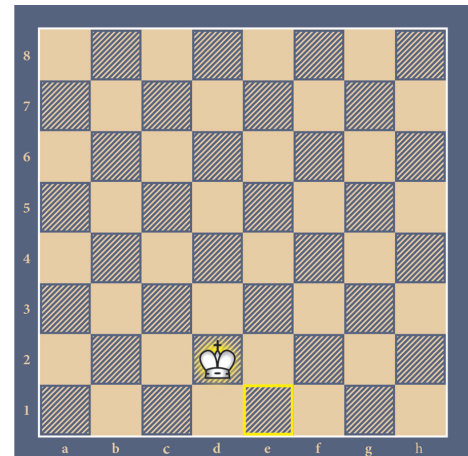
Die Figuren und Bauern bewegen sich unterschiedlich auf dem Spielbrett. Deshalb ist es wichtig, dass ich dir die Grundzüge zeige. Wie du auf dem Bild sehen kannst, kann man das Schachbrett in waagerechte und senkrechte Felder aufteilen. Die senkrechten Felder nennt man Linien.

Die waagerechten Felder heißen Reihen.



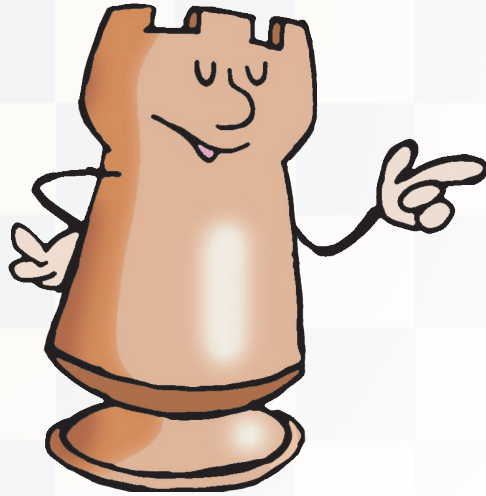
Die von den gleichfarbigen Feldern gebildeten Querlinien nennen wir Diagonalen. Am Rand des Schachbretts siehst du Zahlen und Buchstaben. Mit den Buchstaben a bis h werden die waagerechten Reihen, mit den Zahlen 1 bis 8 die senkrechten Linien gekennzeichnet. So kann man den Platz jeder Figur sehr einfach bestimmen.

Auf diesem Bild stehe ich auf Feld e1.
Nun gehe ich auf ein Nachbarfeld. Sag mir, wo ich jetzt stehe.

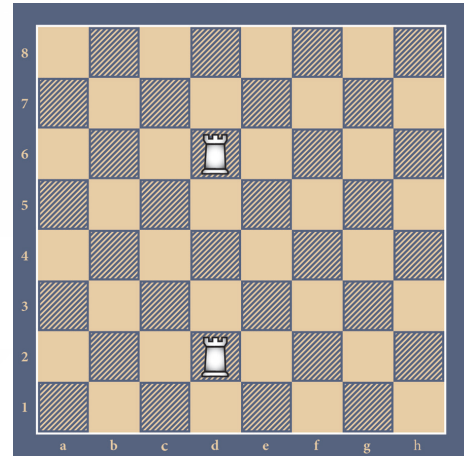


Spielend Profi werden

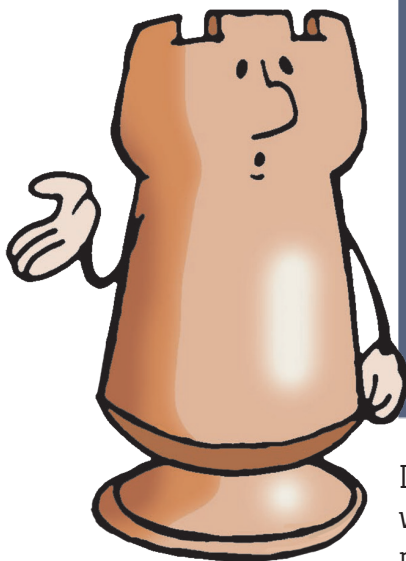
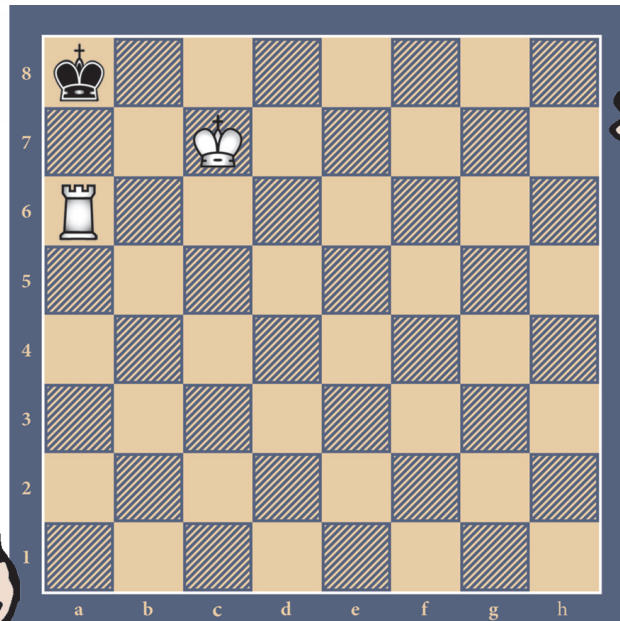
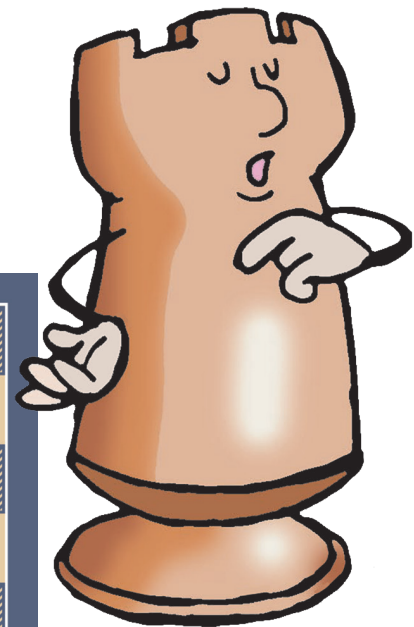
SPIELSTEINE



Ich bin auch allein stark, aber zu zweit sind wir noch viel stärker! Als Paar können wir im Endspiel oftmals sogar die Dame besiegen.



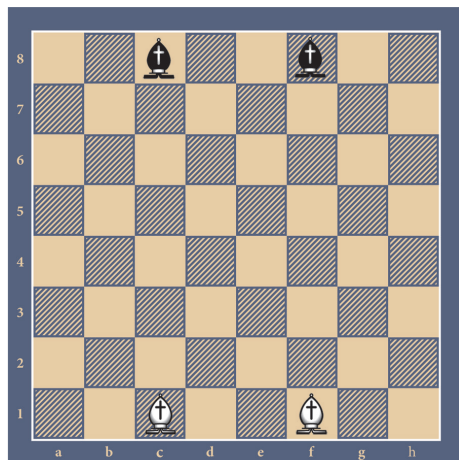
Mit der Unterstützung meines Königs kann ich auch dann den gegnerischen König mattsetzen, wenn keine andere Figur mehr auf dem Brett ist. Dazu ist weder der Springer noch der Läufer alleine fähig.



Ich liebe die offenen Linien und Reihen. Ich bin dann der Stärkste, wenn mir niemand im Weg steht, so kann ich nämlich viele Felder unter meiner Kontrolle halten. Sollte ich hinter den kleinen Bauern stecken bleiben, bin ich dir nicht wirklich von Nutzen.

Ich bin der schnelle Läufer!

Ich habe einen Zwillingsbruder: Einer von uns steht auf einem weißen, der andere auf einem schwarzen Feld. Unsere Grundstellung ist direkt neben dem König und der Dame.



Ich bewege mich auf den Diagonalen des Schachbretts, mit einem Schritt kann ich jede Entfernung überwinden. Ich kann mich nur auf den Feldern in der Farbe meiner Grundstellung bewegen. Nur auf diesen Feldern kann ich gegnerische Figuren schlagen.



Jetzt stehe ich gerade auf einem weißen Feld: Ich bewege mich auf den weißen Diagonalen jedoch niemals auf den schwarzen Feldern. Den Figuren, die auf den schwarzen Feldern stehen, kann ich absolut nichts anhaben.

