

## Merke !

Diese Vorwörter verlangen entweder den 3. Fall oder den 4. Fall !

Der Ort wird nicht verändert  
(Lage)

Der Ort wird verändert  
(Bewegung)



**Wo ?**

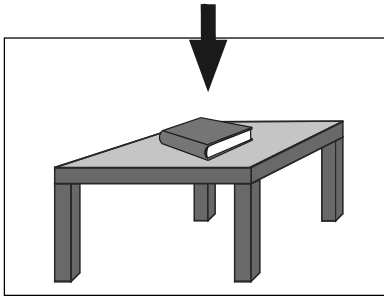
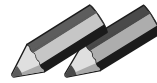


**Wohin ?**

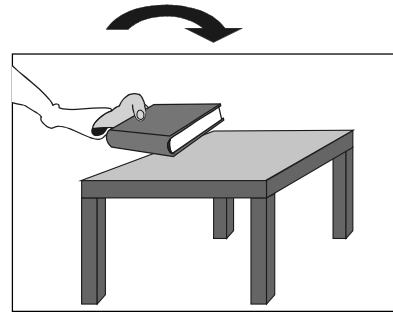
**3. Fall**

**4. Fall**

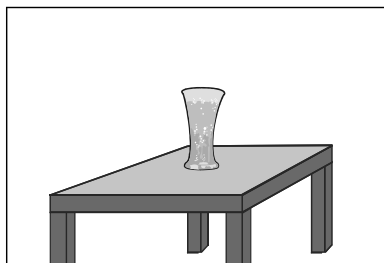
### 31 Ergänze und bilde Sätze !



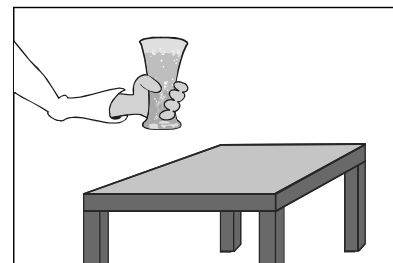
Das Buch liegt auf dem Tisch.



Ich lege das Buch auf den Tisch.



Das Glas steht auf dem Tisch.



Ich stelle das Glas auf den Tisch.

## 32 Kannst du die Sätze richtig ergänzen ?

### Wo ?



- Ich stehe hinter dem Haus.
- Ich stehe vor dem Kasten.
- Ich stehe neben dem Tisch.
- Ich stehe auf dem Balkon.
- Ich stehe in der Küche.
- Ich stehe über \*
- unter
- zwischen

### Wohin ?



- Ich gehe hinter d~~as~~ Haus.
- Ich gehe vor den Kasten.
- Ich gehe neben den Tisch.
- Ich gehe auf den Balkon.
- Ich gehe in die Küche.
- Ich gehe \*
- 
- 

## 33 Bilde Fragesätze und unterscheide die Vorwortergänzungen !

### Wo ?    Wohin ?

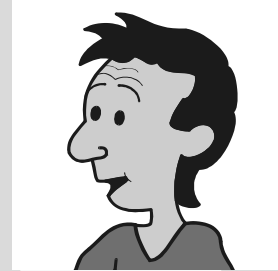


- Martin geht hinter das Haus. <sup>F4</sup>
- Mein Bruder wohnt in der Stadt. <sup>F3</sup>
- Das Auto steht neben der Garage. <sup>F3</sup>
- Der Hund läuft über die Straße. <sup>F4</sup>
- Die Katze sitzt auf der Wiese. <sup>F3</sup>

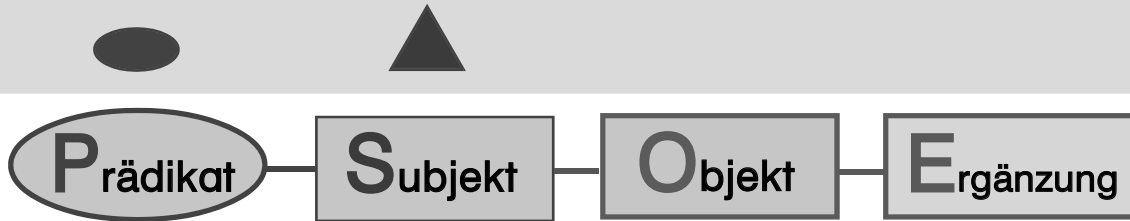
Wohin	geht Martin ?
Wo	wohnt mein Bruder ?
Wo	steht das Auto ?
Wohin	läuft der Hund ?
Wo	sitzt die Katze ?

**Merke !**

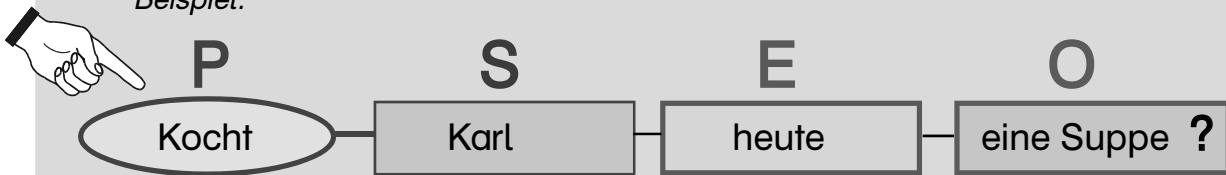
# Der Fragesatz



## 1. Entscheidungsfrage:



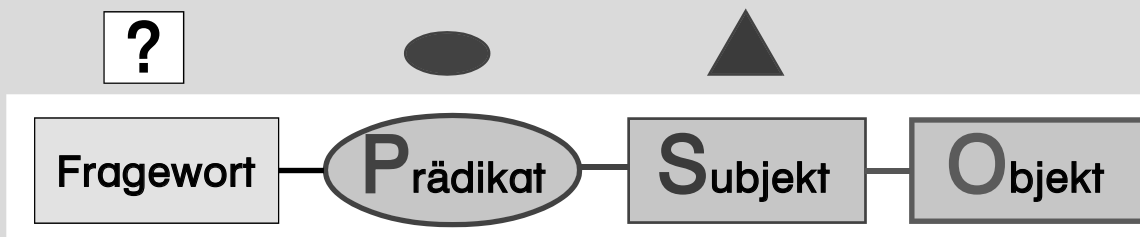
Beispiel:



Antwort: *ja* oder *nein*

Ja, Karl kocht heute eine Suppe.  
Nein, Karl kocht heute keine Suppe.

## 2. Ergänzungsfrage:



Beispiel:





## 6 Bilde Fragesätze !

<b>S</b>	<b>P</b>	
Sabine	geht	heute in die Stadt einkaufen.
Geht	Sabine	heute in die Stadt einkaufen ?



Am Sonntag	fahren	wir	mit dem Auto	aufs Land.
Fahren wir am Sonntag mit dem Auto aufs Land ?				

Gabi	hat	die Hausaufgaben	allein	gemacht.
Hat Gabi die Hausaufgaben allein gemacht ?				

Morgen	musst	du	deine Tante	vom Bahnhof	abholen.
Musst du morgen deine Tante vom Bahnhof abholen ?					



***



## 7 Ordne richtig zu ! Suche die Zeitwörter !

- |   |                           |
|---|---------------------------|
| 1 | Ist das eine Tulpe ?      |
| 2 | Kommt er aus Österreich ? |
| 3 | Fährt ihr mit dem Bus ?   |
| 4 | Wohnst du in der Stadt ?  |
| 5 | Musst du nach Hause ?     |

- |   |                                  |
|---|----------------------------------|
| 3 | Ja, wir fahren mit dem Bus .     |
| 4 | Nein, ich wohne auf dem Land.    |
| 1 | Ja, das ist eine Tulpe.          |
| 5 | Nein, ich muss nicht nach Hause. |
| 2 | Nein, er kommt aus Deutschland.  |