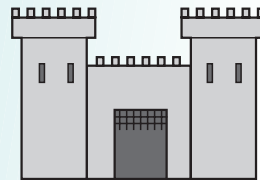
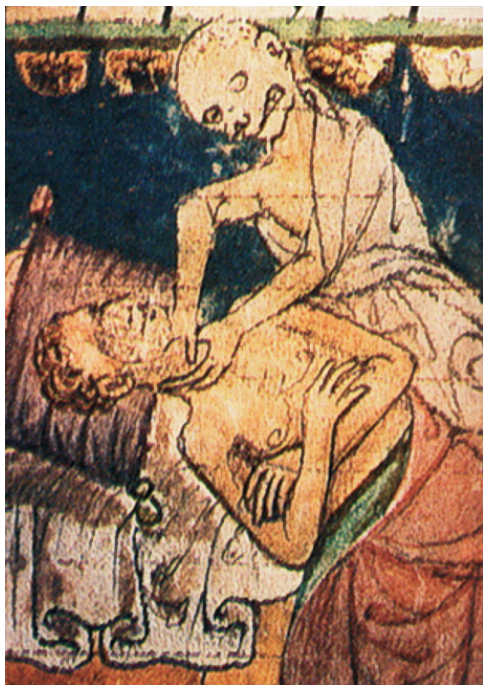


# V. MITTELALTER

## Die Alte Welt bis 1492

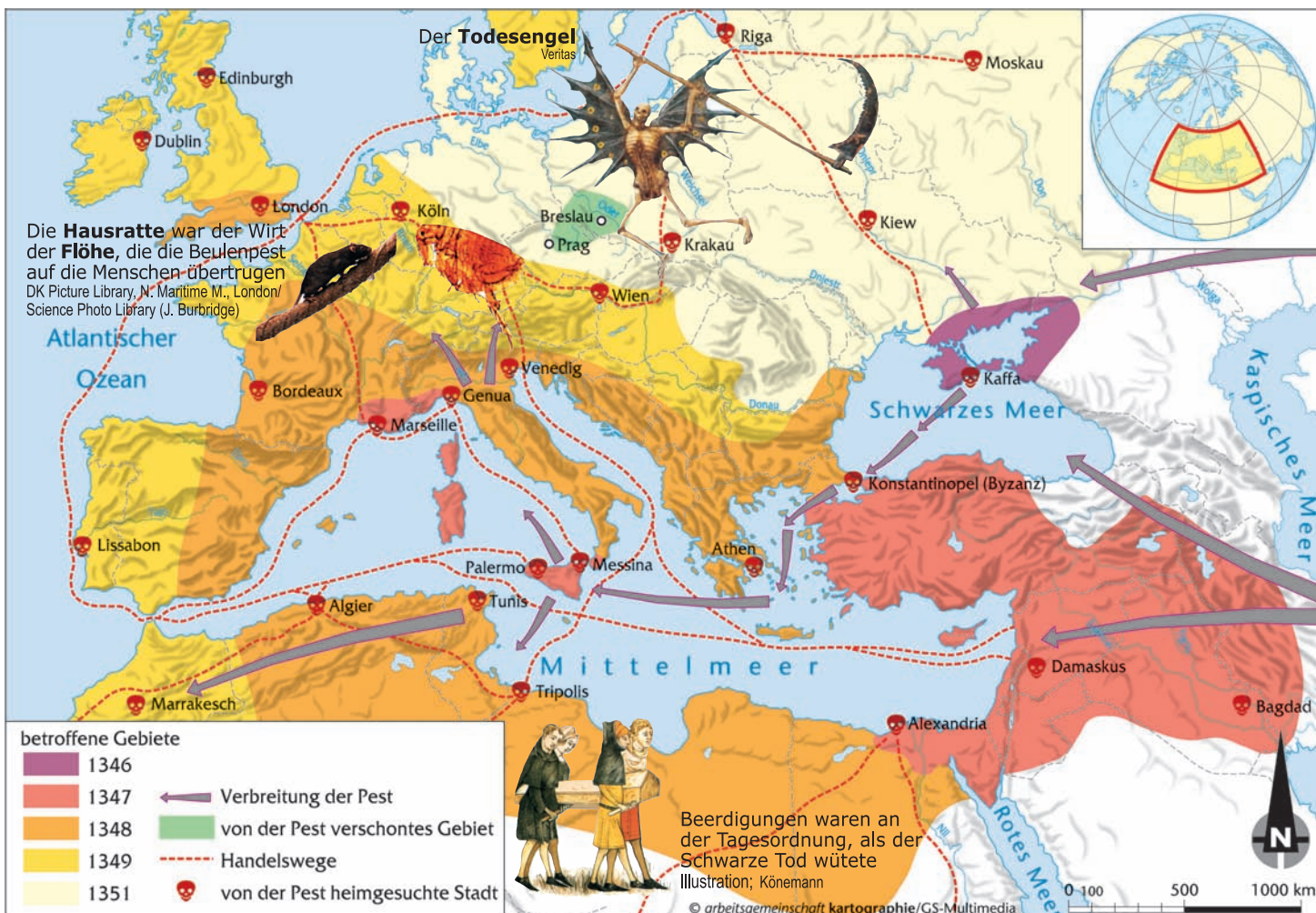


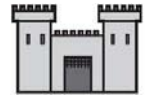
### Die Pest in Europa (1346-1351)



Darstellung aus einer zeitgenössischen Handschrift; WFA, London (Ausschnitt)  
Der Schwarze Tod erwürgt ein Seuchenopfer

Im Oktober **1346** erreichte die **Pestepidemie** Europa. Entlang der **Handelswege** quer durch Europa starben, ohne genau zu wissen, wie sie sich an der Pest angesteckt hatten, massenhaft Menschen. Dass **katastrophale hygienische Bedingungen** in den Städten das Leben der **Ratten** sehr begünstigten und somit durch sie **Pestflöhe** schnell verbreitet wurden, ahnte niemand. Wegen des Massensterbens suchten die Menschen **Schuldige** an dieser Katastrophe. In blindem Hass wurden die **Juden** zu Tausenden auf **Scheiterhaufen** verbrannt. Da die Pest auch viele Bauern tötete, wurden deren Felder nicht mehr bebaut. Viele Dörfer wurden aufgegeben und verkamen zu Wüstungen. Die Pestepidemie forderte in Europa – die von ihr ausgelösten Hungersnöte und Judenverfolgungen mit eingerechnet – ungefähr **15 Millionen** Opfer. Weitere Pestwellen (z.B. 1679 und 1713) waren nicht mehr so katastrophal. In manchen Ländern Asiens gab es noch am Beginn des 21. Jhs. Pesterkrankungen.





### Arbeitsaufträge

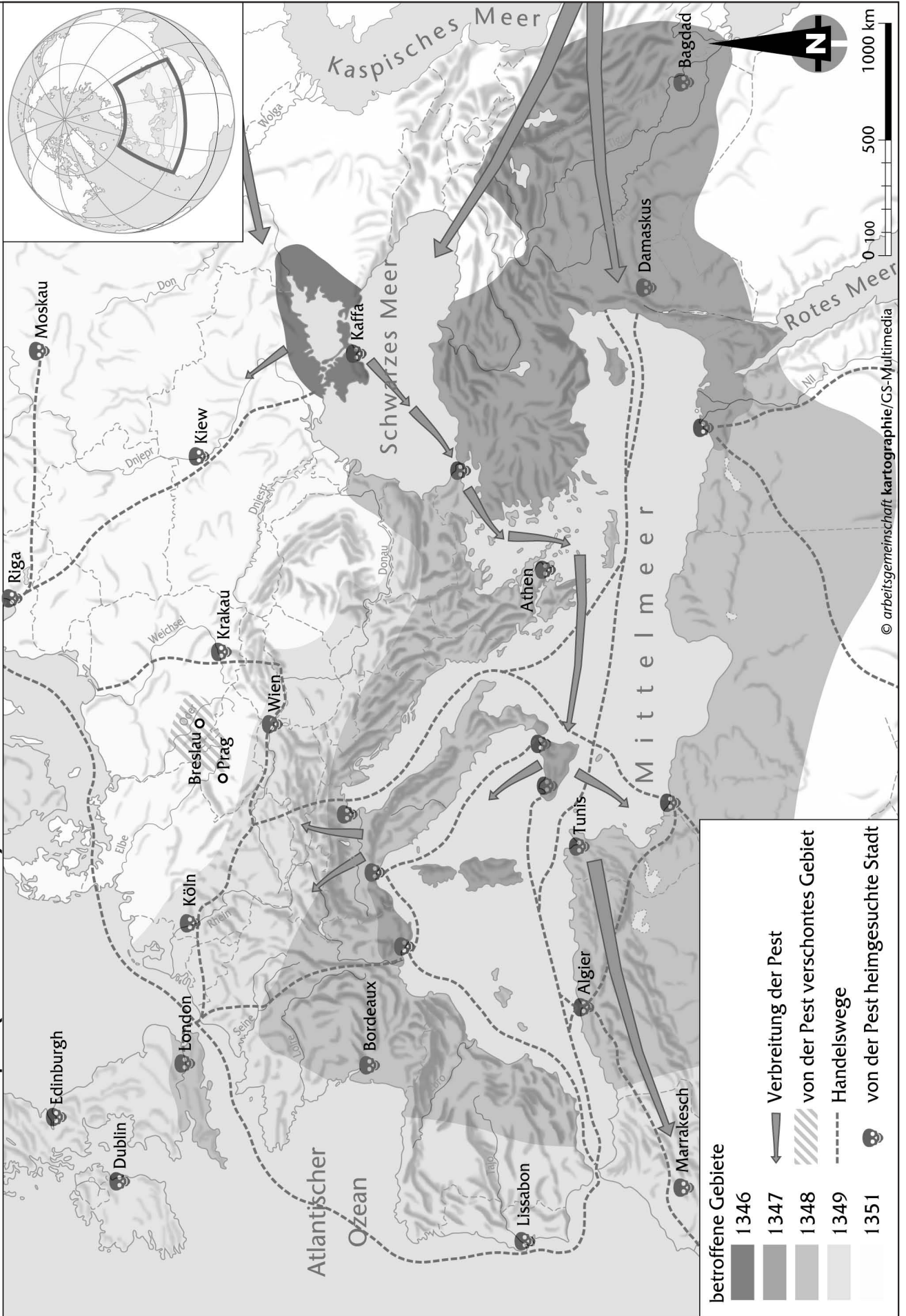
- Trage folgende Hafenstädte in der Karte ein: Genua, Kairo, Konstantinopel, Marseille, Messina, Palermo, Tripolis und Venedig.
- Betrachte die Abbildung: Wie ist der *Schwarze Tod* dargestellt?
- Woher kommt die Bezeichnung *Schwarzer Tod*?
- Betrachte das Kartenbild: Warum schwingt der Todesengel eine Sense?
- Eine beliebte Wiener Sage erzählt die Geschichte des Lieben Augustin. Wie erlebte er die Pestzeit in Wien? Lies die Geschichte nach.
- Erkundige dich nach tödlichen Seuchen, die heute auf unserem Planeten grassieren.



# V. MITTELALTER - Die Alte Welt bis 1492

## Die Pest in Europa (1346-1351)

V.2.19S

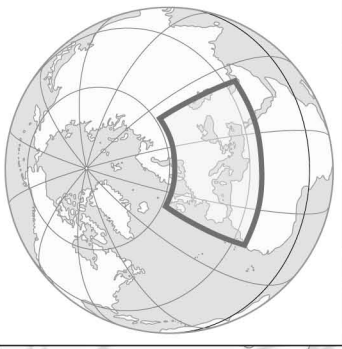
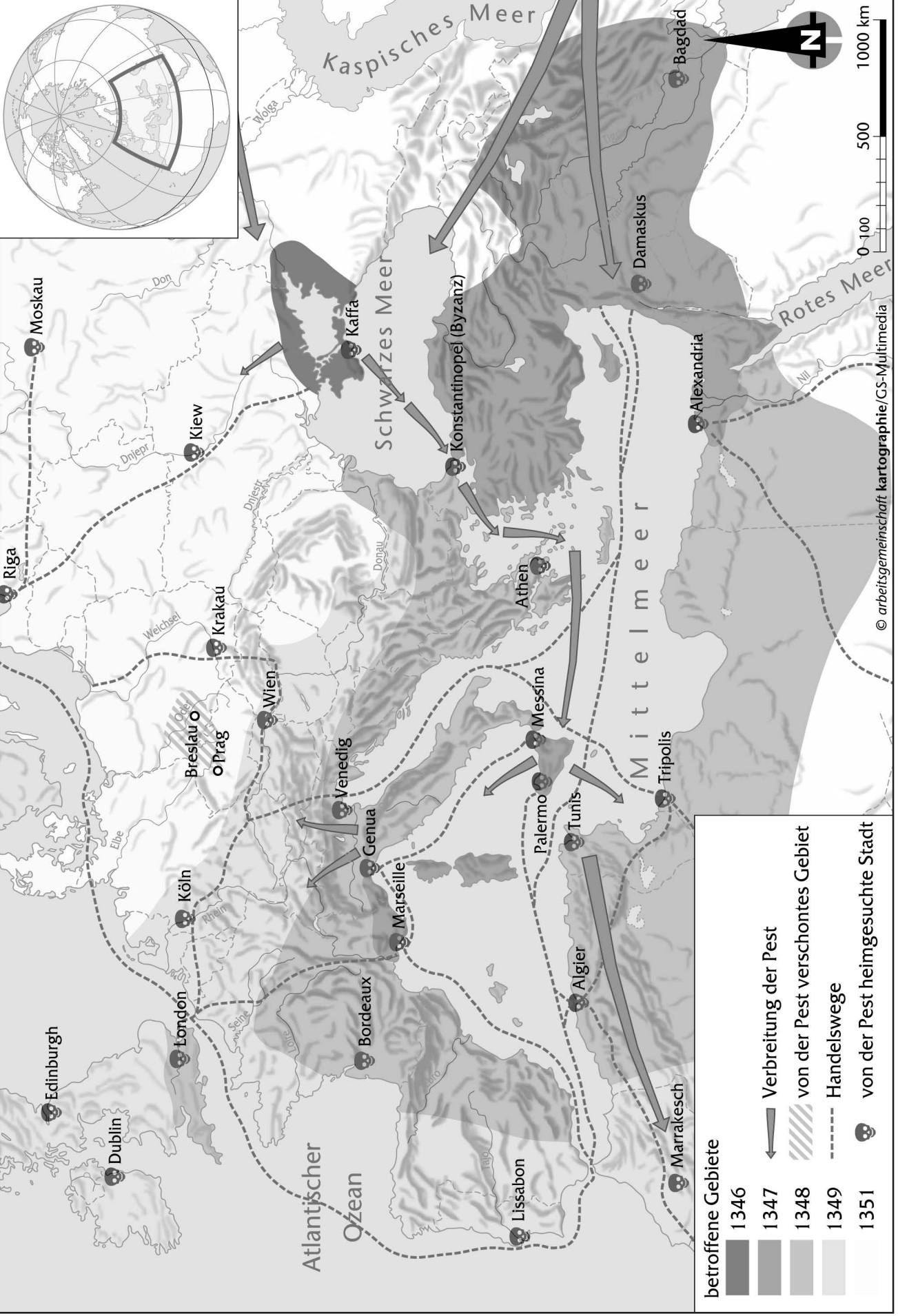
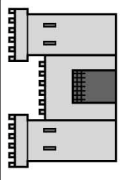


© arbeitsgemeinschaft kartographie/GS-Multimedia

# V. MITTELALTER - Die Alte Welt bis 1492

## Die Pest in Europa (1346-1351)

V.2.19L



© arbeitsgemeinschaft kartographie/GS-Multimedia