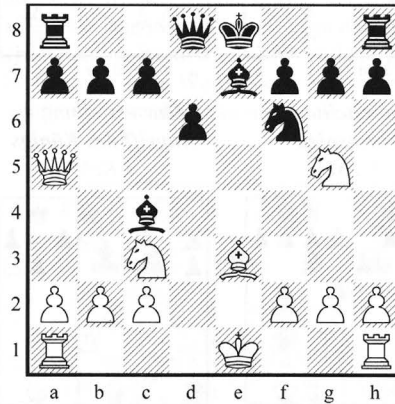




Wie ich zwei auf einen Streich erledigte

Tante Karin wohnt auf dem Bauernhof. In den Sommerferien erholte ich mich bei ihr. Mich umschnurrte jede Katze, sogar mit den Enten hatte ich mich angefreundet. Lediglich die Fliegen waren mir eine Plage. Bloß gut, daß eine Fliegenklatsche im Hause war! Diese legte ich neben das Schachbrett, als ich gegen Tante Karin spielte. Sieben auf einen Streich wie beim tapferen Schneiderlein - das war mein Traum! Aber ehrlich, das gibts wohl nur im Märchen! Immerhin schaffte ich es einmal, mit einem Hieb zwei zur Strecke zu bringen!

Gleich zwei Figuren im Schach anzugreifen ist hingegen viel einfacher, wie dir die folgende Partie gegen meine Tante beweisen wird:



Ich führte die weißen Steine. Der Lc4 ist ungeschützt. Bald sah ich einen Doppelangriff.

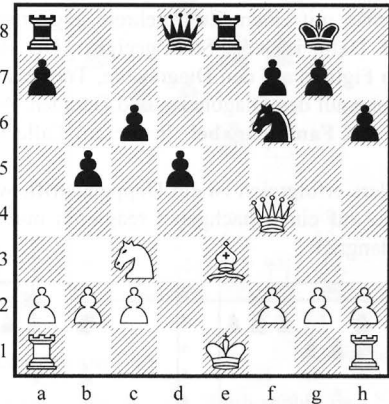
1.Da4+ c6

❶ Tante Karin spielt sehr selten Schach. So bemerkte sie nicht, wie sie den Lc4 retten konnte. Siehst du den Verteidigungszug?

2.Dxc4 0-0 3.Db4 b5 4.Df4 h6 5.Sge4 d5

6.Sc5 Lxc5 7.Lxc5 Te8+ 8.Le3

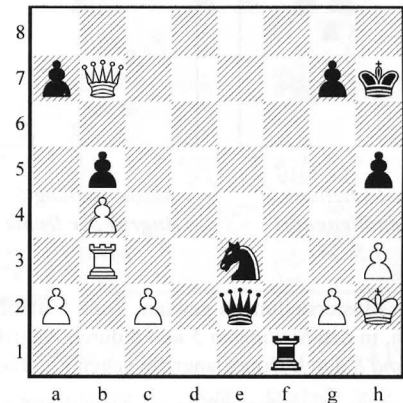
Natürlich wollte ich nicht durch einen Königszug das Rochaderecht einbüßen. Aber nun ist der Le3 gefesselt - und Tante Karin konnte einen Doppelangriff starten.



8....d4 9.0-0?

❷ Warum durfte ich nicht mit der Dame auf d4 schlagen? Wie hätte ich jedoch Figurenverlust vermeiden können?

Nach 9....dxe3 hatte ich meine Mehrfigur wieder los. Später verlor ich noch eine Figur, weil ich nur ein Auge für die summenden Fliegen hatte. Zum Glück hatte ich bald Gelegenheit, Material zurückzugewinnen:



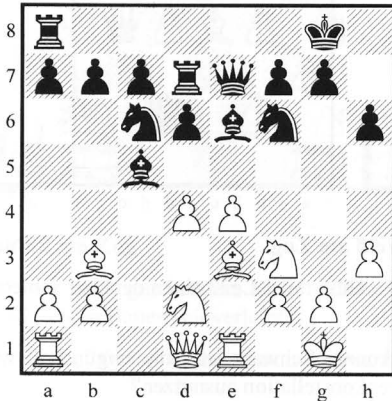
❸ Wie hättest du jetzt an meiner Stelle mit Weiß fortgesetzt?

Wie du siehst, muß man beim Schach immer seine »Fliegenklatsche« dabei haben!

Wie ich meine Gabel verbog

Seit Sonnabend kann ich das Wort »Gabel« nicht mehr hören. Und das kam so:

In der ersten Runde eines Schnellturniers erreichte ich mit Schwarz folgende Stellung:

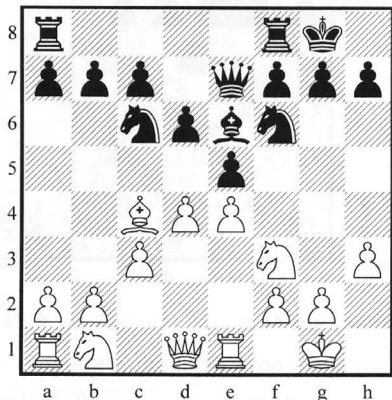


1. ...Lb4?

Nach diesem Zug verlor ich eine Figur.

❶ Wie antwortete Weiß - und wie hätte ich in der Diagrammstellung fortsetzen sollen?

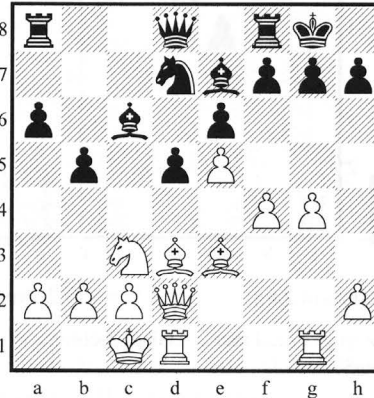
In der nächsten Partie bot sich mir die Gelegenheit zu einer Bauerngabel. Ich zog:



1.d5

❷ Wie enttäuscht war ich, als Schwarz ohne Materialverlust davonkam. Was spielte er?

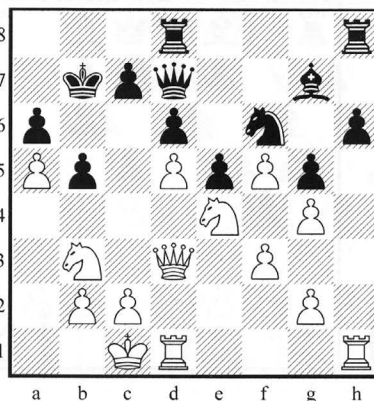
Pech mit der Gabel hatte ich auch in der nächsten Partie. Mit Schwarz opferte ich einen Springer:



1. ...Sxe5? 2.fxe5 d4

❸ Mit dieser Bauerngabel wollte ich mir die Figur zurückholen. Aber es kam anders ...

Auch in der letzten Runde gab es eine Blamage:



❹ Wie setzte Weiß am Zug fort?

Nach dieser Familiengabel schlich ich zur Familie nach Hause.

Zum Mittagessen war ich noch so verärgert, daß ich mit der Gabel so sehr aufdrückte, bis sie sich verbog. »Die Kartoffeln sind doch ganz weich gekocht!« wunderte sich Mutti nur.



Bei einem Schnellturnier beträgt die Bedenkzeit in der Regel 30 Minuten pro Spieler für die gesamte Partie.

Bei Frage ❶ hilft dir Musterstellung 1 weiter, bei Frage ❷ ziehe Musterstellung 5 zu Rate!



Aufgabenblatt

1

Der Doppelangriff

Meine Lösungen:

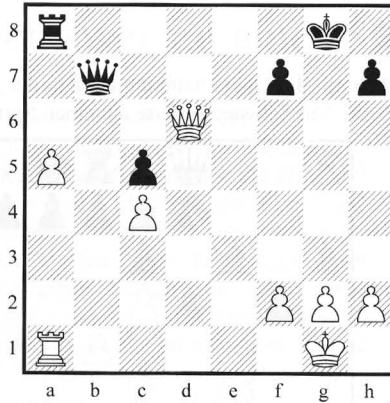
Aufgabe 1:

Aufgabe 2:

Aufgabe 3:

Aufgabe 4:

Punkte:



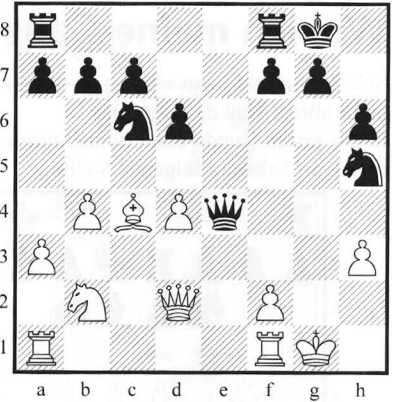
1

■ Schwarz am Zug

2 Punkte

Schwarz zog 1. ...Txa5? Dabei rechnete er nur mit 2.Txa5??

Was hatte er darauf geplant - und welcher gewinnbringende Doppelangriff von Weiß war ihm entgangen?



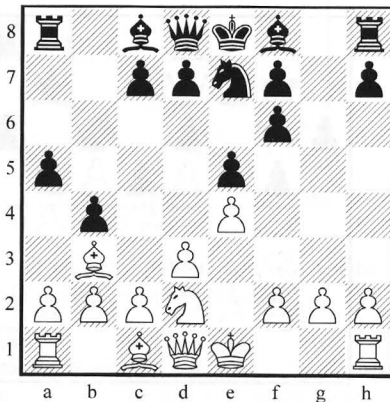
2

□ Weiß am Zug

2 Punkte

Weiß wählte mit 1.Le2? einen denkbar schlechten Zug.

Wie konnte Schwarz jetzt die ungünstige weiße Figurenkonstellation ausnutzen?



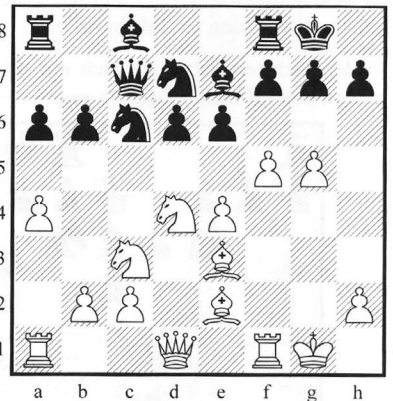
3

■ Schwarz am Zug

2 Punkte

Schwarz entwickelte seinen Läufer nach h6. Diesen Zug bereute er sofort nach der weißen Antwort.

Was entgegnete Weiß?



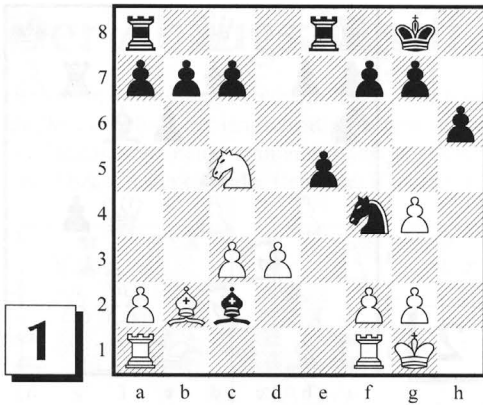
4

■ Schwarz am Zug

4 Punkte

Schwarz spielte unvorsichtig 1. ...exf5? .

Wie gelang es Weiß nun, die ungünstige schwarze Figurenkonstellation auszunutzen?

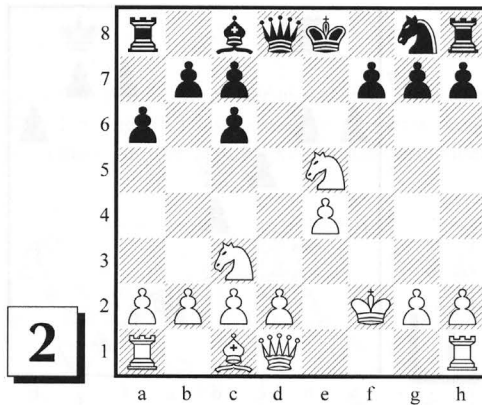


1

□ Weiß am Zug 2 Punkte

Weiß war nicht gut beraten, als er sich hier mit 1.Sxb7? einen Bauern einverleibte.

Auf welche Weise eroberte nun Schwarz eine Figur?



2

■ Schwarz am Zug 2 Punkte

Schwarz hatte auf f2 einen Läufer ins Geschäft gesteckt. Nun will er das Material mit einem Doppelangriff zurückerobern

Wie muß er vorgehen?



Aufgabenblatt

2

Der Doppelangriff

Meine Lösungen:

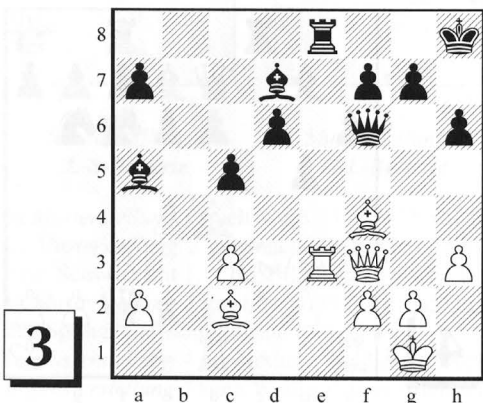
Aufgabe 1:

Aufgabe 2:

Aufgabe 3:

Aufgabe 4:

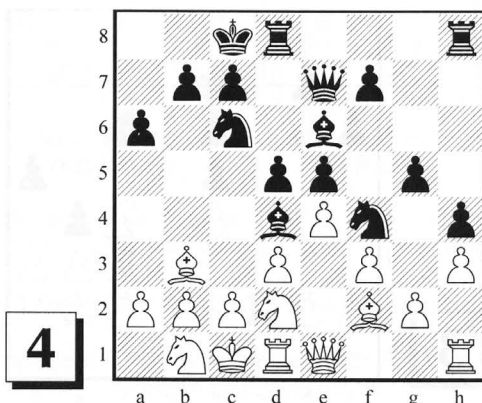
Punkte:



3

□ Weiß am Zug 2 Punkte

Wie kann Weiß mit Hilfe eines Doppelangriffs Material gewinnen?



4

■ Schwarz am Zug 4 Punkte

Mit einem überraschenden Doppelangriff gelang es Schwarz, die beengte weiße Königsstellung aus den Angeln zu heben.