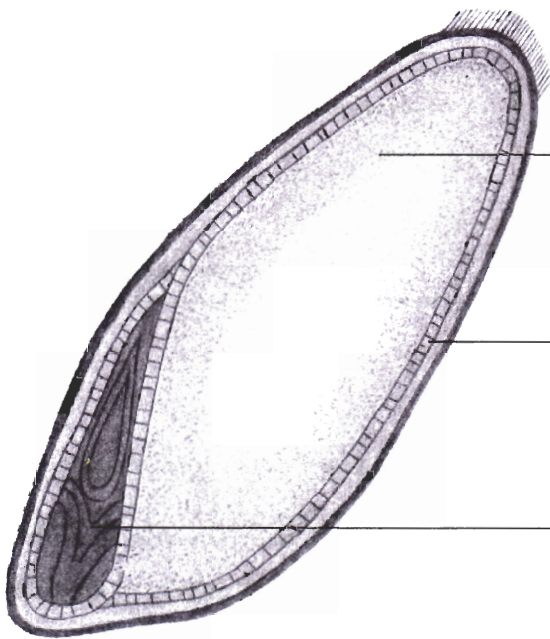


Aufbau eines Getreidekorns

Der Keimling ist ein Pflanzenembryo.





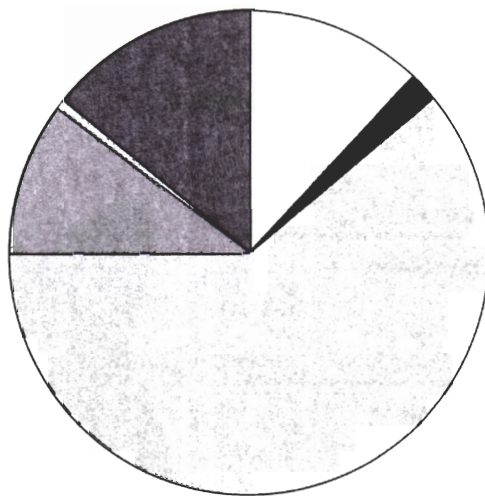
Mehlkörper: Eiweiß, Kohlenhydrate

Schale:
Ballaststoffe, Mineralstoffe

Keimling: wichtige Vitamine, wertvolle Öle, Mineralstoffe

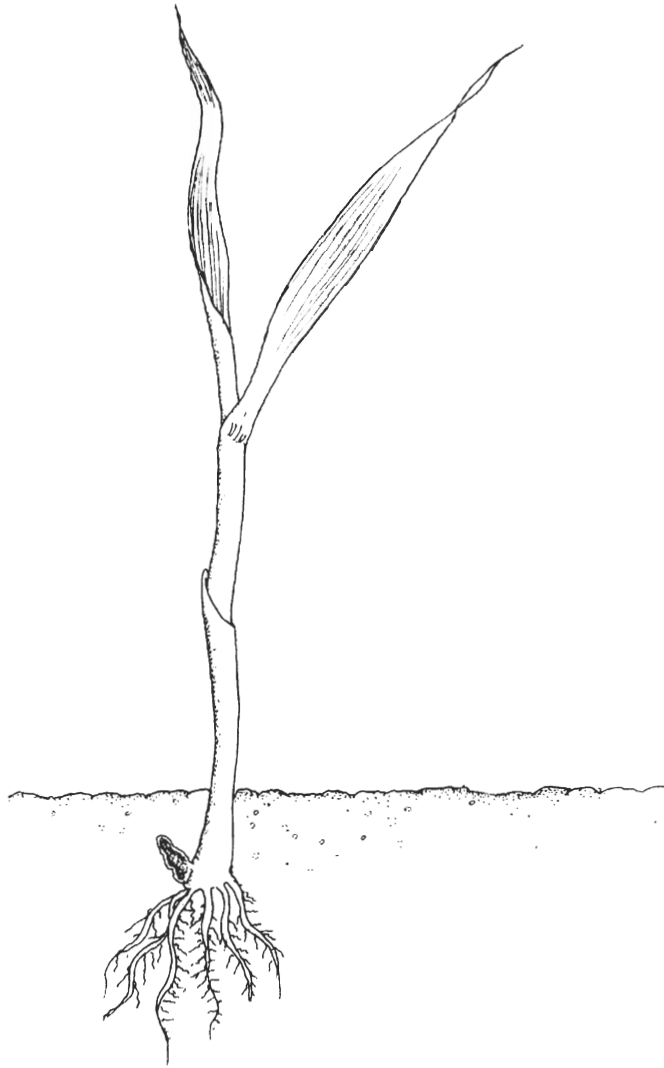
Inhaltsstoffe des Getreidekorns

-  Eiweiß 12 %
 -  Fett 2 %
 -  Kohlenhydrate 61 % (Stärke, Zucker)
 -  Ballaststoffe 10,3 %
 -  Mineralstoffe ca. 0,5 %
 -  Wasser 14,4 %
- Vitamine in mg

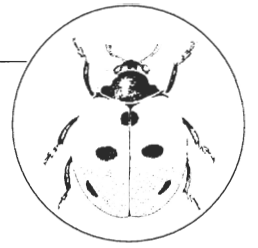


Ein Getreidekeimling benötigt zum Leben: Eiweiß, Fett, Kohlenhydrate und Mineralstoffe

Unterrichtseinheit 3



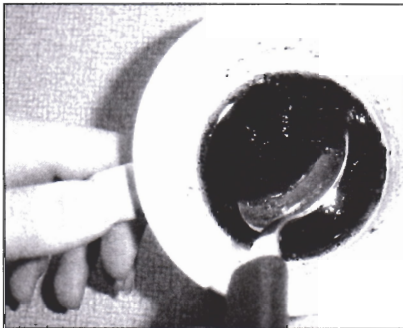
Vom Keimling zur
Pflanze mit viel Kraft



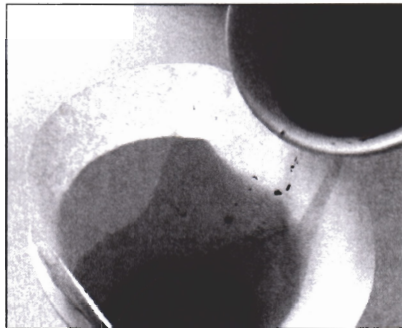
Ist unser Boden vielleicht sauer?

Du benötigst: EL Erde, Tasse destilliertes Wasser, 1 Kaffeefilter mit Filtertüte, 1 Trinkglas, Teststäbchen aus der Apotheke: Farbskala gelb (sauer) bis blau (neutral)

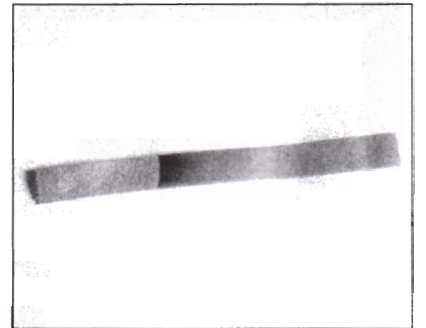
Und so wird es gemacht:



1. Die Erde wird mit dem Wasser gut verrührt.



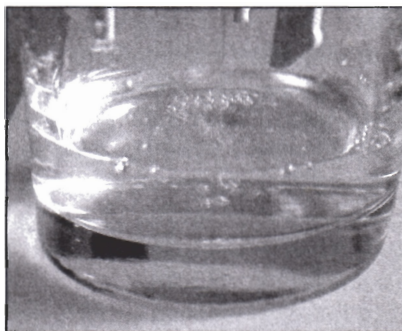
4. Der Inhalt der Tasse wird in den Filter gegossen.



7. An der Farbe kannst du ablesen, ob der Erdboden sauer oder neutral ist. Wird nur eine leicht blaue Färbung angezeigt, ist der Boden leicht sauer. Ist das Stäbchen eher gelb, ist der Boden sehr sauer.



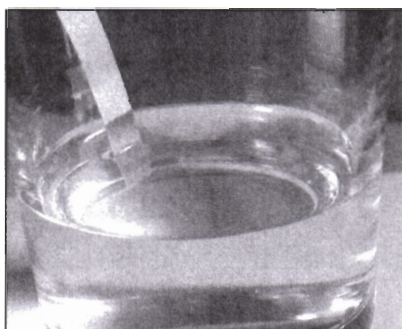
2. Die Filtertüte wird in den Filter gelegt.



5. Nun kannst du warten, bis das Filtrat abgeflossen ist.



3. Der Filter wird auf das Glas gestellt.



6. Nun tauchst du das Teststäbchen hinein.

Eine Zusatzaufgabe für Schnelldenker:

Was geschieht, wenn du etwas Rückstand des Mineralwasser- versuchs hinzufügst? Mineral- wasser enthält viel Kalk. Gegen sauren Boden düngt der Land- wirt mit Kalk.




Karten für das Spiel „Getreide in aller Welt“

Unterrichtseinheit 7

Unterrichtseinheit 8


Was ist das weltweit wichtigste Getreide?




In welchen Regionen wächst der Roggen?



Was sind industriell hergestellte Getreideprodukte häufig?




Wozu kann man Trockenfrüchte oder Obst benutzen?




Was wird aus Mais hergestellt?



Woher stammen Quinoa und Amaranth?



Was fehlt vielen industriell gefertigten Cerealien?



Was enthält dunkles Mehl?




Was ist Reis?



Wo ist Hirse das Hauptnahrungsmittel?



Woraus wird die Nudel hergestellt?



Was fehlt dem Industriezucker?




Was ist Roggen neben dem Weizen?



Wozu essen wir oft Haferflocken?



Wodurch steigt die Leistungskurve sehr stark an und fällt schnell wieder ab?



Wodurch entsteht Übergewicht?